

# UC Näringslivsanalys

Svaret på hur näringslivet utvecklas i kommunerna

## Faluns kommun 2010

### Dalarnas län

- Rapport 2010-10-29

De 11 företagen med högst nettoomsättning 2009 i kommunen			
			Nettoomsättning tkr
1	Stora Enso Skog AB		7 006 600
2	Stora Enso Logistics AB		2 424 824
3	Stora Enso Timber AB		2 034 419
4	Arctic Paper Grycksbo AB		1 898 457
5	Bergvik Skog Väst AB		1 895 000
6	Naturbränsle i MellanSverige AB		765 277
7	Dellner Couplers AB		660 760
8	HMB Construction AB	(Har ej säte i kommun)	588 963
9	Bygg Partner i Dalarna AB		452 134
10	Rolf Ericson Bil i Dalarna AB		424 137
11	Falu Energi & Vatten AB		422 116

Senast uppdaterad 2010-10-29

*OBS! Ovanstående företag har sitt säte registrerat i kommunen om annat ej anges*

*Nettoomsättning som visas för de företagen med högst nettoomsättning 2009 i kommunen baseras på normaliserade bokslutssiffror för kalenderår 2009*

# Innehållsförteckning

Innehållsförteckning	
	Sid nr
Översikt - aktiva aktiebolag, handels- och kommanditbolag samt enskild näringsverksamhet	1-2
Översikt - aktiva aktiebolag	3-5
Utveckling nyföretagande	6
Utveckling konkurser och övriga på obestånd	7
Utveckling sysselsättning och omsättning i förhållande till antal arbetsföra	8
Antalsfördelning företag per antal anställda	9
Antalsfördelning företag per omsättningsintervall	10
Utveckling nettoomsättning och förändring av nettoomsättning	11
Utveckling resultat och förändring av resultat	12
Utveckling avkastning på totalt kapital och omsättning per anställd	13
Utveckling kassalikviditet och konsolideringsgrad	14
Utveckling rörelsemarginal och andel med negativt eget kapital	15
Utveckling riskbuffert och materiell anläggningsstruktur	16
Åldersfördelning VD och utveckling av andel kvinnliga VD	17
Utveckling av andel kvinnliga och andel utländska styrelsemedlemmar	18
Utveckling av andel företag som tillhör koncern och utländsk koncern	19
Utveckling obeståndsrisk och riskfördelning	20
Definitioner och SNI-gruppering som används i rapporten	Bilaga 1
Underlag till ett urval av de grafer som presenteras i rapporten	Bilaga 2

Senast uppdaterad 2010-10-29

# Samtliga företagsformer

Översikt - aktiva aktieföretag, handels- och kommanditbolag samt enskild näringsverksamhet

Aktivförändring 0909 - 1009				
	AB	HKB	Enskild	Total
Aktiva företag vid periodens början	1 667	335	2 804	4 806
Nystartade	98	22	218	338
Konkurser	-20	0	-1	-21
Övriga på obestånd	-4	-2	-23	-29
Övriga förändringar	9	-26	-305	-322
Aktiva företag vid periodens slut	1 750	329	2 693	4 772
<b>Nettoförändring</b>	<b>83</b>	<b>-6</b>	<b>-111</b>	<b>-34</b>

*Senast uppdaterad 2010-10-29*

## Antal aktiva företag per bransch 1009

	AB	HKB	Enskild	Total
Verksamhet inom juridik, ekonomi, vetenskap och teknik	333	62	393	788
Jordbruk, skogsbruk och fiske	48	9	681	738
Handel	308	62	235	605
Byggverksamhet	176	15	223	414
Branschtillhörighet okänd	93	7	244	344
Tillverkning	144	19	135	298
Annan serviceverksamhet	26	16	227	269
Fastighetsverksamhet	158	29	28	215
Kultur, nöje och fritid	42	33	139	214
Informations- och kommunikationsverksamhet	61	23	100	184
Vård och omsorg	57	14	105	176
Uthyrning, fastighetsservice, resetjänster och andra stödtjänster	70	12	47	129
Transport och magasinering	80	3	43	126
Hotell- och restaurangverksamhet	53	11	38	102
Utbildning	36	10	51	97
Finans- och försäkringsverksamhet	48	1	4	53
Försörjning av el, gas, värme och kyla	11	2	0	13
Vattenförsörjning, avloppsrening, avfallshantering och sanering	6	0	0	6
Utvinning av mineral	0	1	0	1
Offentlig förvaltning och försvar, obligatorisk socialförsäkring	0	0	0	0
Förvärvsarbete i hushåll	0	0	0	0
Verksamhet vid internationella organisationer, utländska ambassader o.d.	0	0	0	0

Senast uppdaterad 2010-10-29

# Aktiebolag

## Översikt - aktiva aktiebolag

Aktivförändring periodvis					
	0909 - 1009	0809 - 0909	0709 - 0809	0609 - 0709	0509 - 0609
Aktiva företag vid periodens början	1 667	1 623	1 528	1 469	1 424
Nystartade	98	80	100	87	74
Konkurser	-20	-34	-16	-25	-21
Övriga på obestånd	-4	-8	-1	-2	-3
Övriga förändringar	9	6	12	-1	-5
Aktiva företag vid periodens slut	1 750	1 667	1 623	1 528	1 469
<b>Nettoförändring</b>	<b>83</b>	<b>44</b>	<b>95</b>	<b>59</b>	<b>45</b>

Senast uppdaterad 2010-10-29

Antal aktiva företag per bransch enl SNI 2002 periodvis		
	0709	0609
Fastighets- och uthyrningsverksamhet, företagstjänster	524	509
Parti- och detaljhandel	314	310
Tillverkning	155	152
Byggverksamhet	140	138
Transport, magasinering och kommunikation	80	75
Branschtillhörighet okänd	64	54
Andra samhällsliga och personliga tjänster	62	59
Hotell- och restaurangverksamhet	52	45
Hälso- och sjukvård, sociala tjänster	44	37
Jordbruk, jakt och skogsbruk	39	37
Utbildning	26	24
Finansiell verksamhet	24	23
El-, gas-, värme- och vattenförsörjning	4	5
Utvinning av mineral	0	1
Fiske	0	0
Offentlig förvaltning och försvar	0	0
Hushållens verksamhet	0	0
Verksamhet vid internationella organisationer	0	0

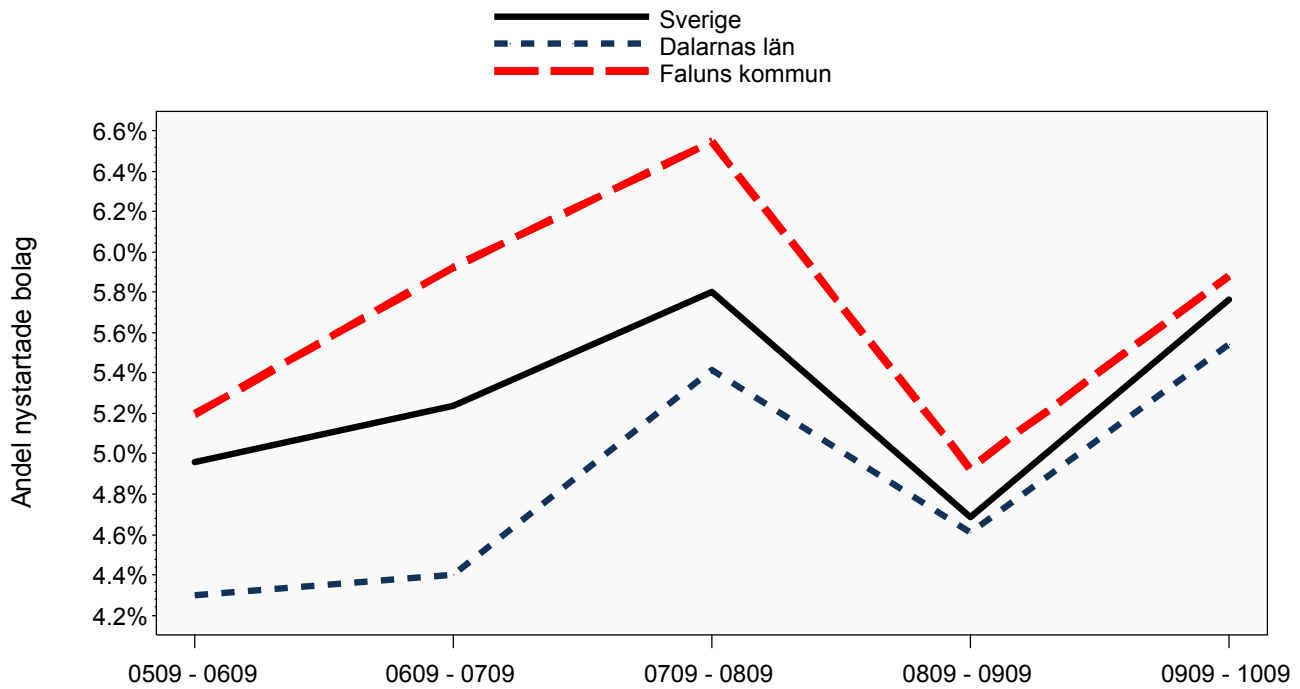
*Senast uppdaterad 2010-10-29*

Antal aktiva företag per bransch enl SNI 2007 periodvis			
	1009	0909	0809
Verksamhet inom juridik, ekonomi, vetenskap och teknik	333	313	302
Handel	308	302	316
Byggverksamhet	176	158	155
Fastighetsverksamhet	158	149	140
Tillverkning	144	139	147
Branschtillhörighet okänd	93	92	82
Transport och magasinering	80	82	78
Uthyrning, fastighetsservice, resetjänster och andra stödtjänster	70	68	63
Informations- och kommunikationsverksamhet	61	58	62
Vård och omsorg	57	51	45
Hotell- och restaurangverksamhet	53	50	51
Finans- och försäkringsverksamhet	48	46	37
Jordbruk, skogsbruk och fiske	48	44	45
Kultur, nöje och fritid	42	40	37
Utbildning	36	31	30
Annan serviceverksamhet	26	28	22
Försörjning av el, gas, värme och kyla	11	10	5
Vattenförsörjning, avloppsrening, avfallshantering och sanering	6	6	6
Utvinning av mineral	0	0	0
Offentlig förvaltning och försvar, obligatorisk socialförsäkring	0	0	0
Förvärvsarbete i hushåll	0	0	0
Verksamhet vid internationella organisationer, utländska ambassader o.d.	0	0	0

Senast uppdaterad 2010-10-29

# Aktiebolag

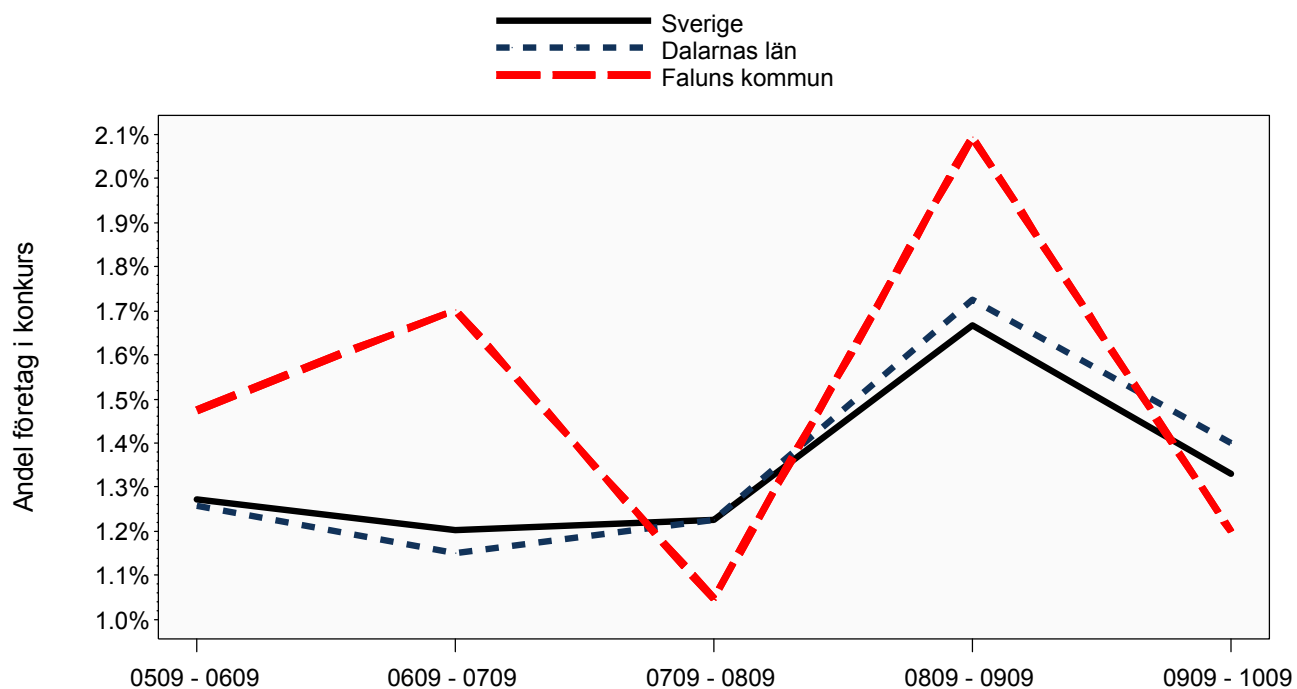
## Utveckling nyföretagande



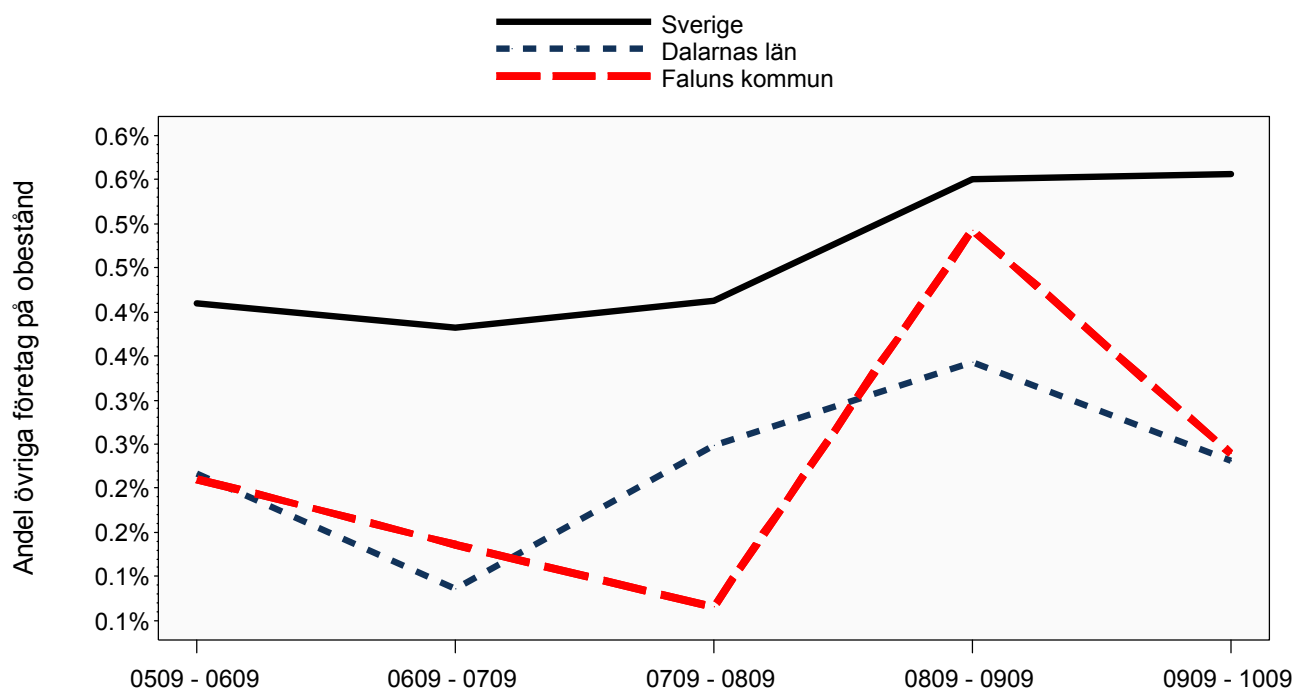
Senast uppdaterad 2010-10-29

# Aktiebolag

## Utveckling konkurser och övriga på obestånd



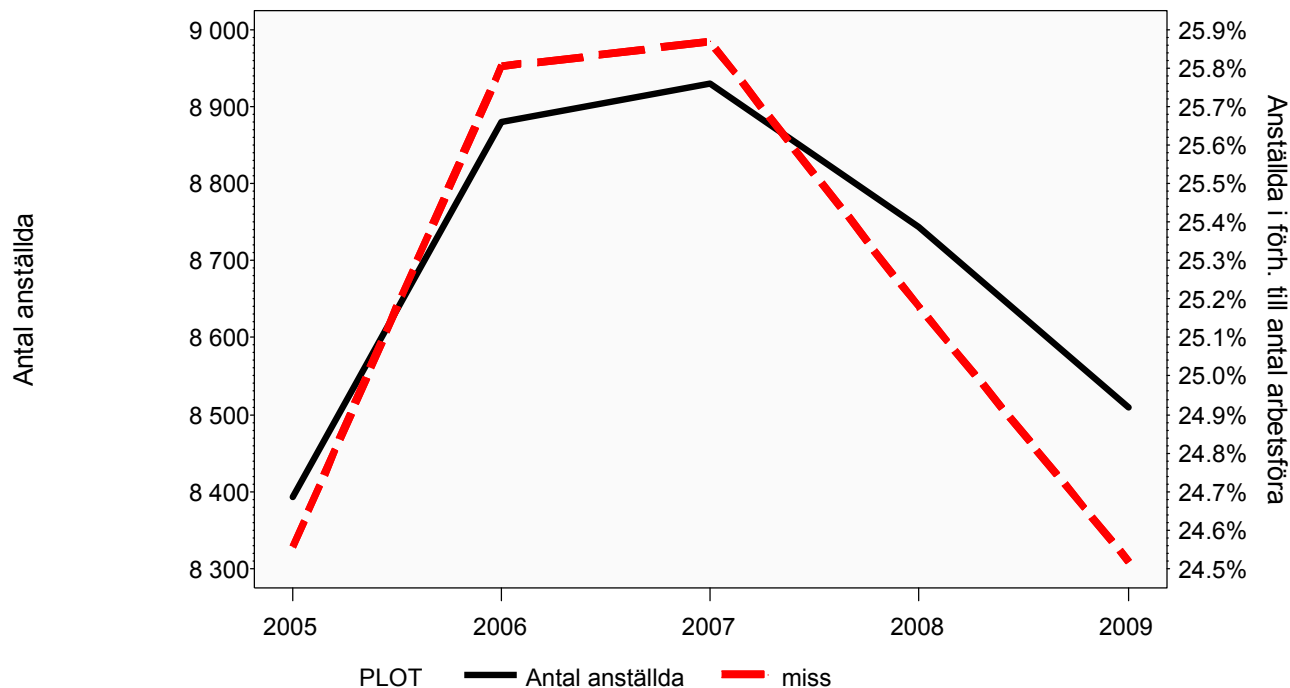
Senast uppdaterad 2010-10-29



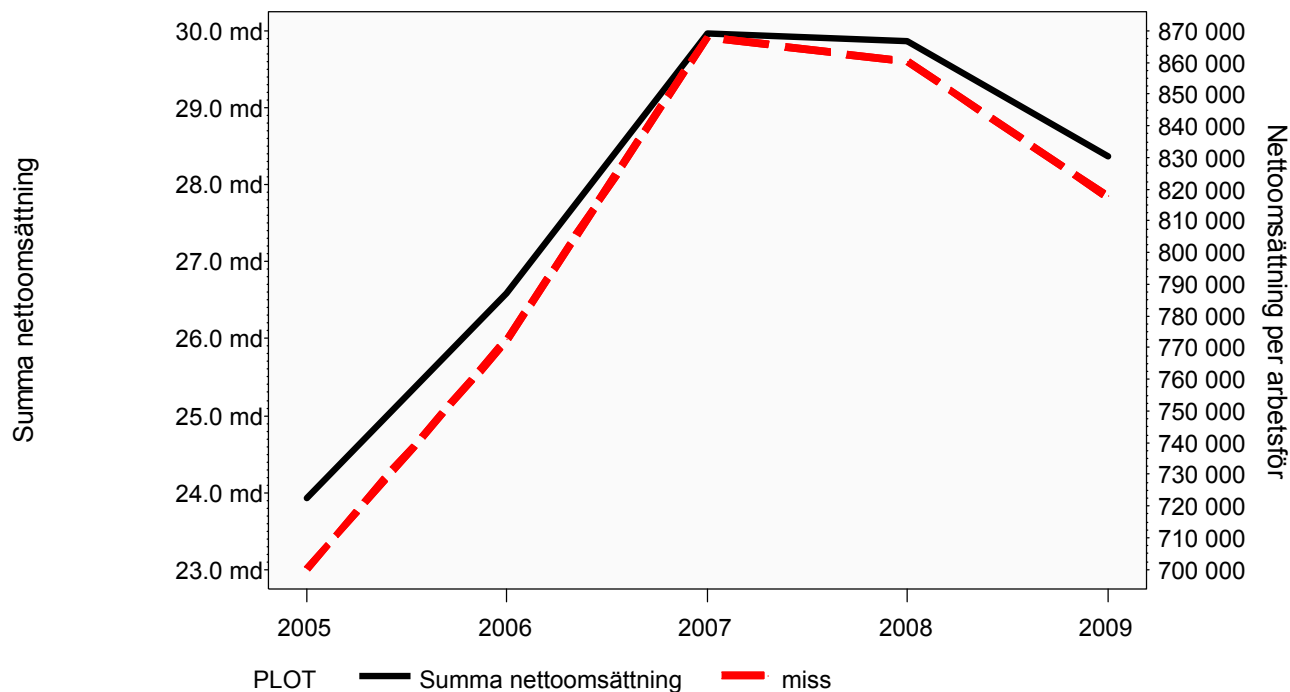
Senast uppdaterad 2010-10-29

# Aktiebolag

Utveckling sysselsättning och omsättning i förhållande till antal arbetsföra



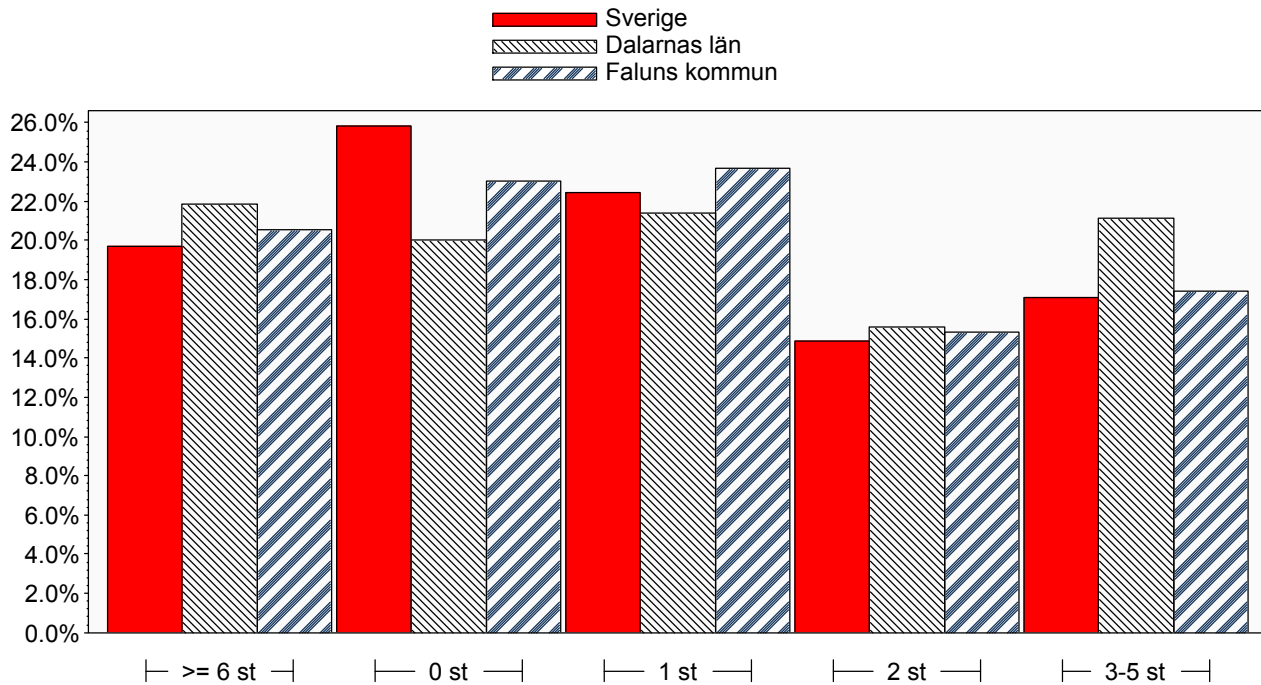
Senast uppdaterad 2010-10-29



Senast uppdaterad 2010-10-29

# Aktiebolag

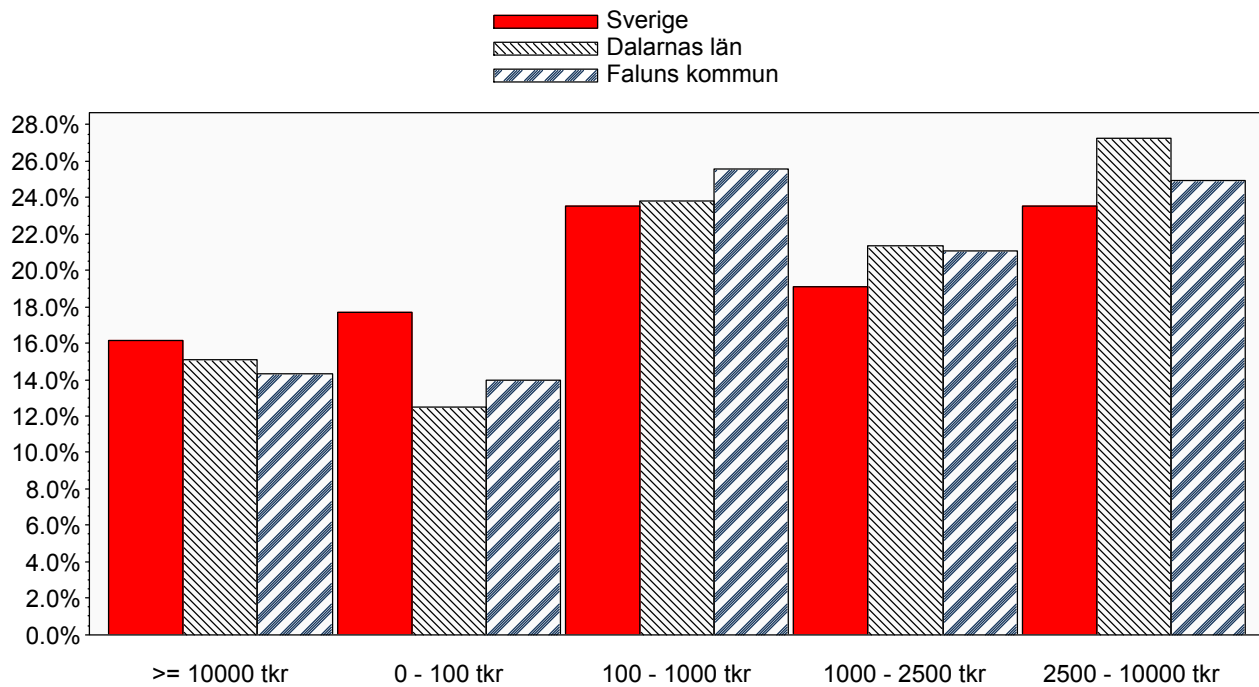
Antalsfördelning företag per antal anställda



Senast uppdaterad 2010-10-29

# Aktiebolag

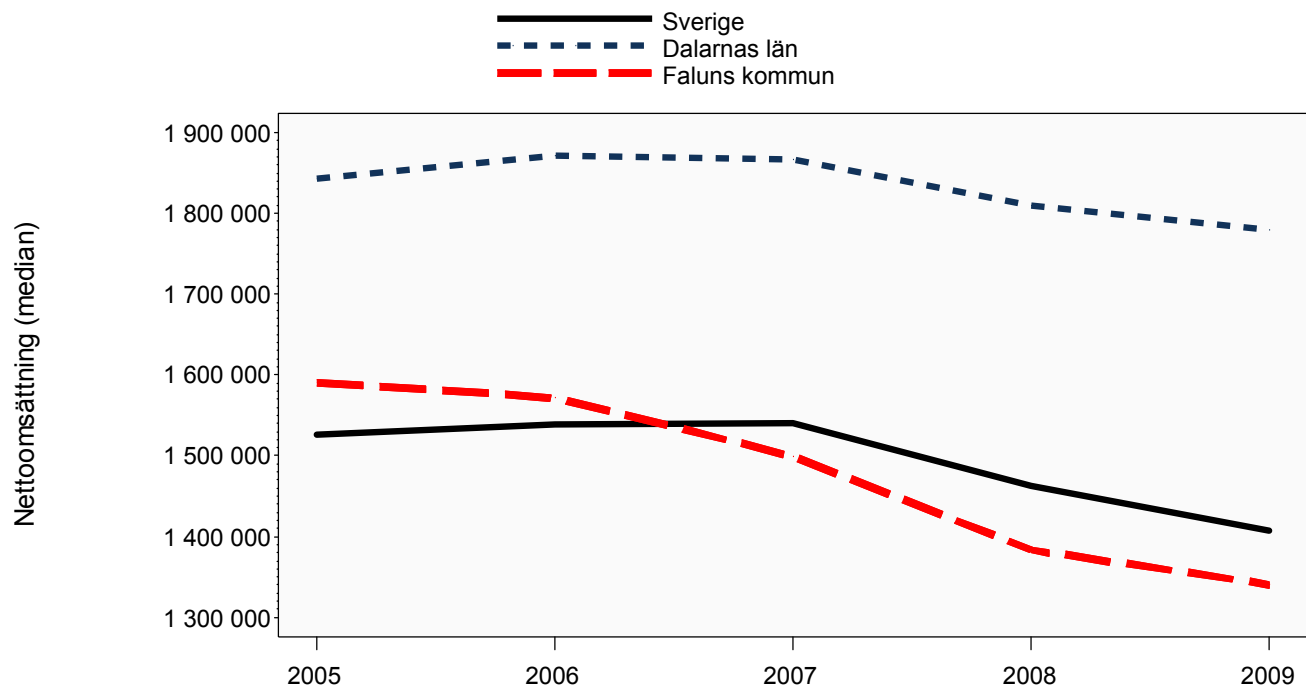
Antalsfördelning företag per omsättningsintervall



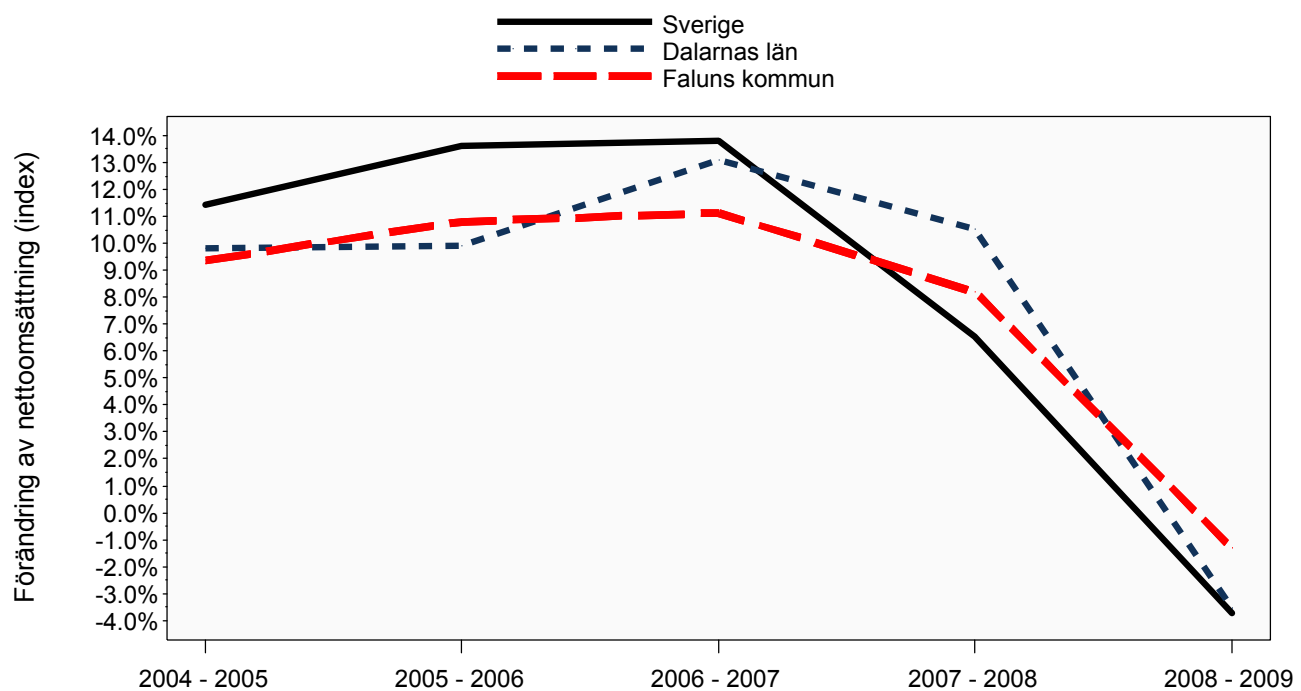
Senast uppdaterad 2010-10-29

# Aktiebolag

## Utveckling nettoomsättning och förändring av nettoomsättning



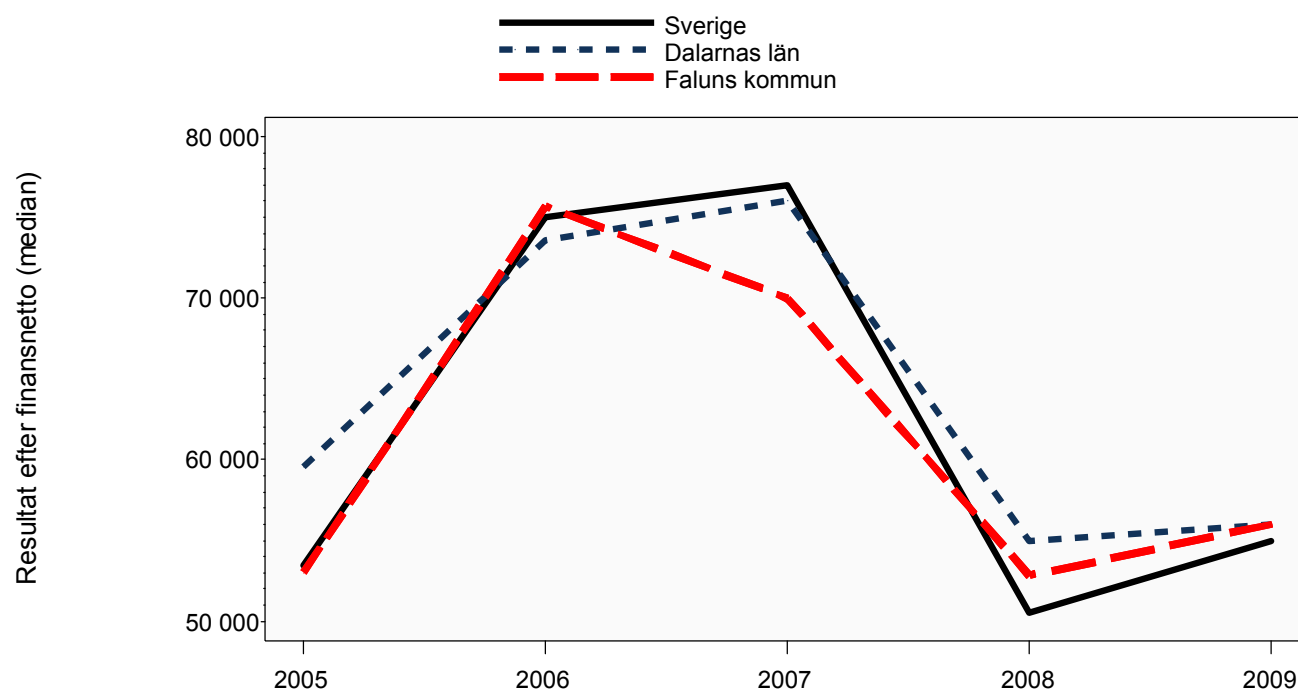
Senast uppdaterad 2010-10-29



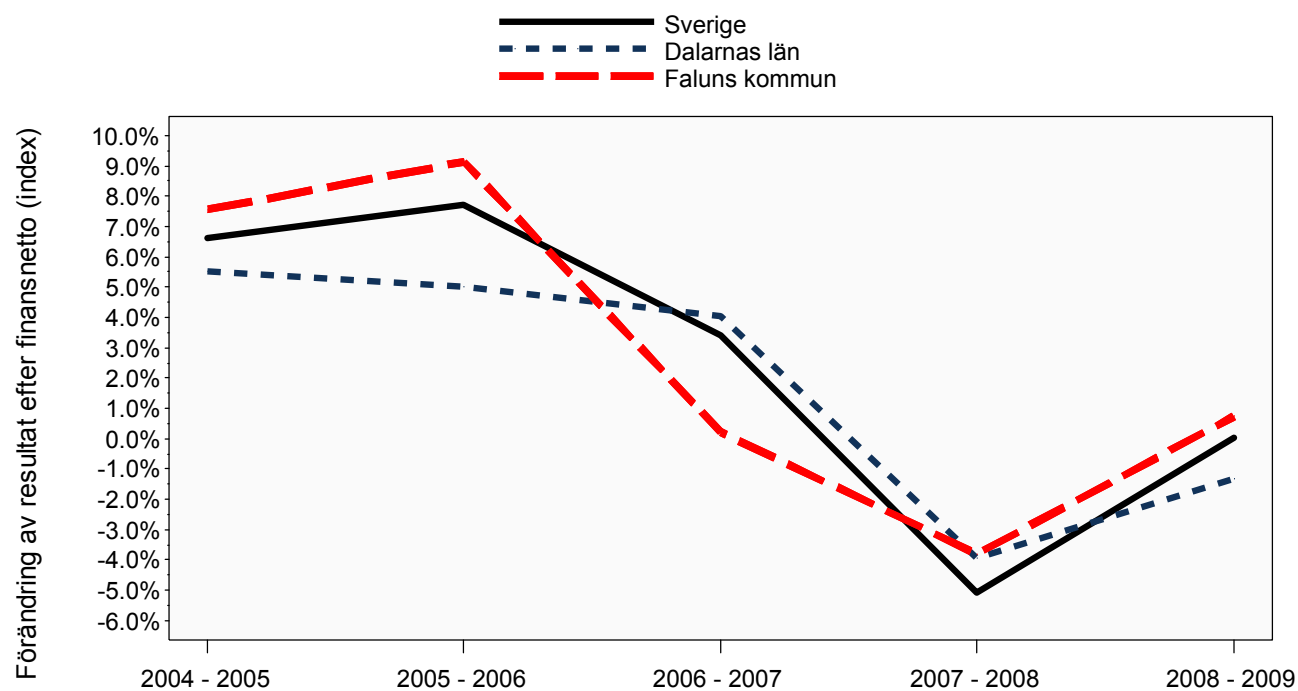
Senast uppdaterad 2010-10-29

# Aktiebolag

## Utveckling resultat och förändring av resultat



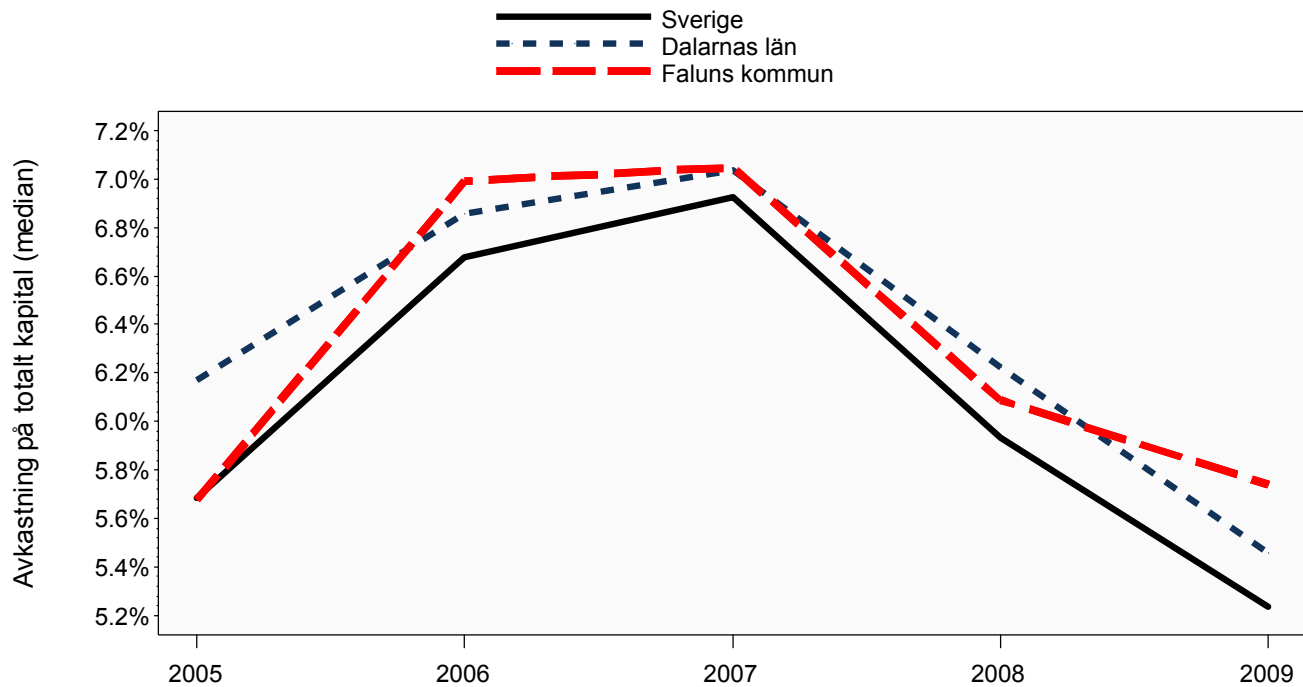
Senast uppdaterad 2010-10-29



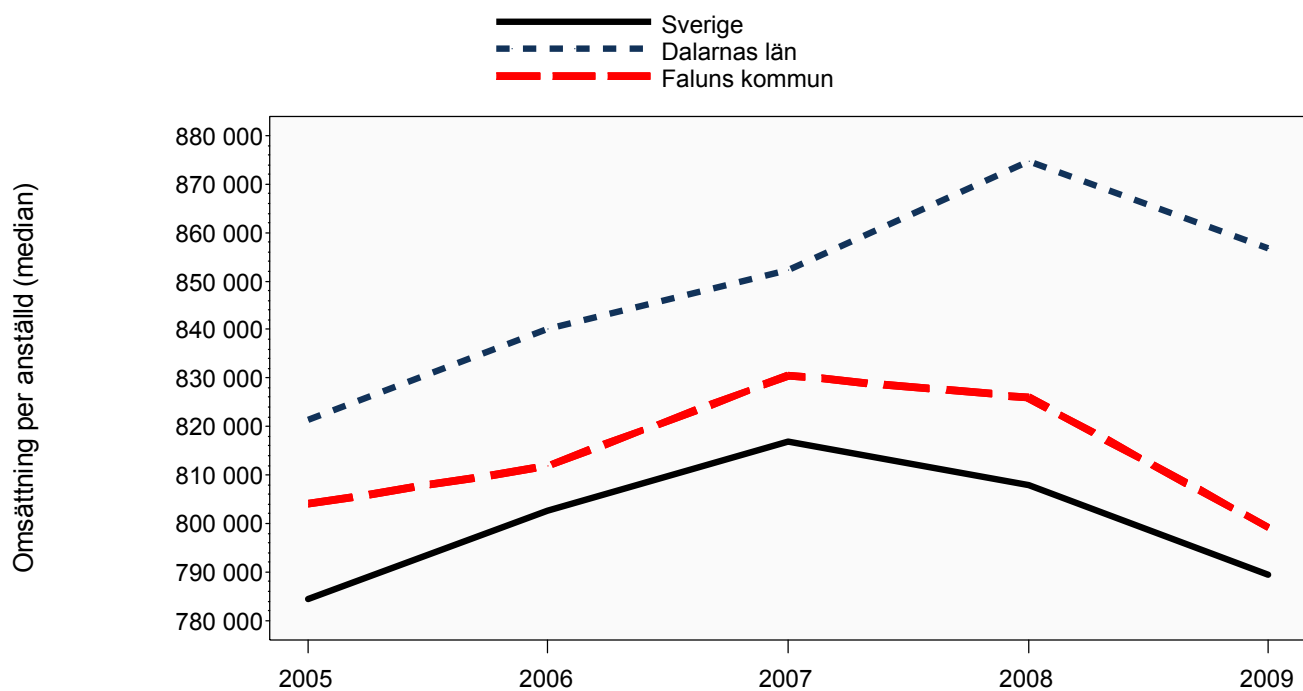
Senast uppdaterad 2010-10-29

# Aktiebolag

Utveckling avkastning på totalt kapital och omsättning per anställd



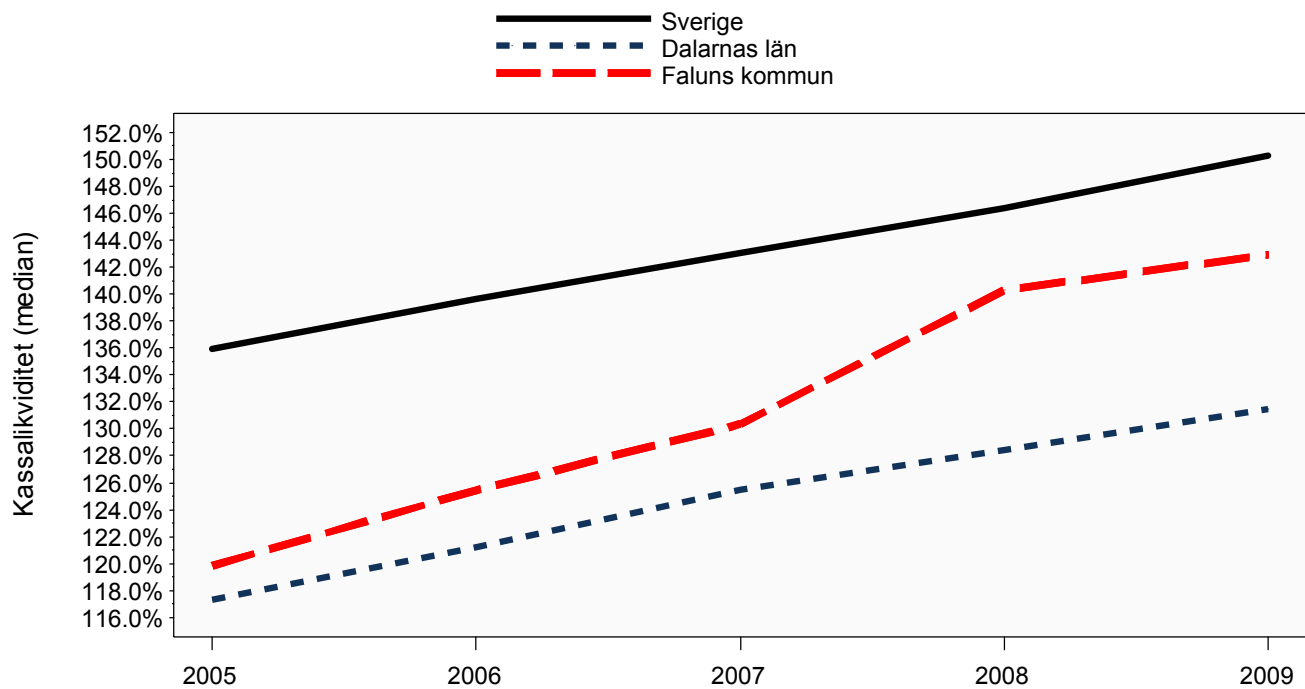
Senast uppdaterad 2010-10-29



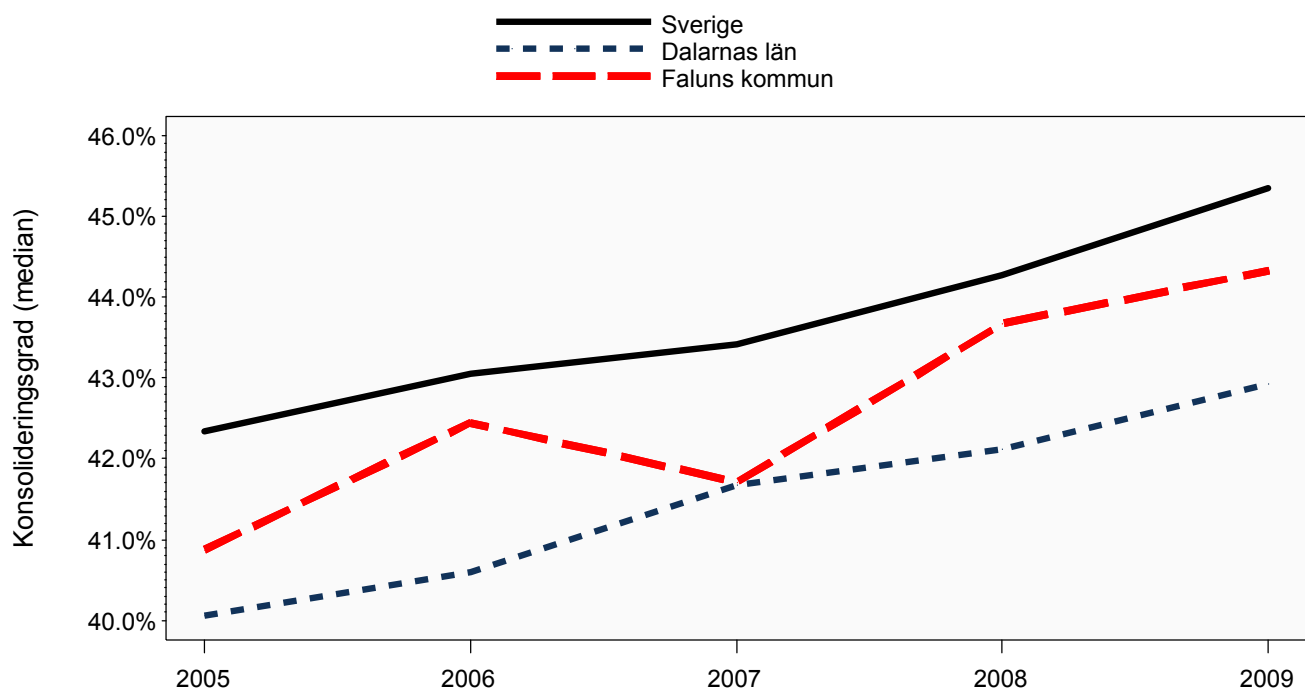
Senast uppdaterad 2010-10-29

# Aktiebolag

## Utveckling kassalikviditet och konsolideringsgrad



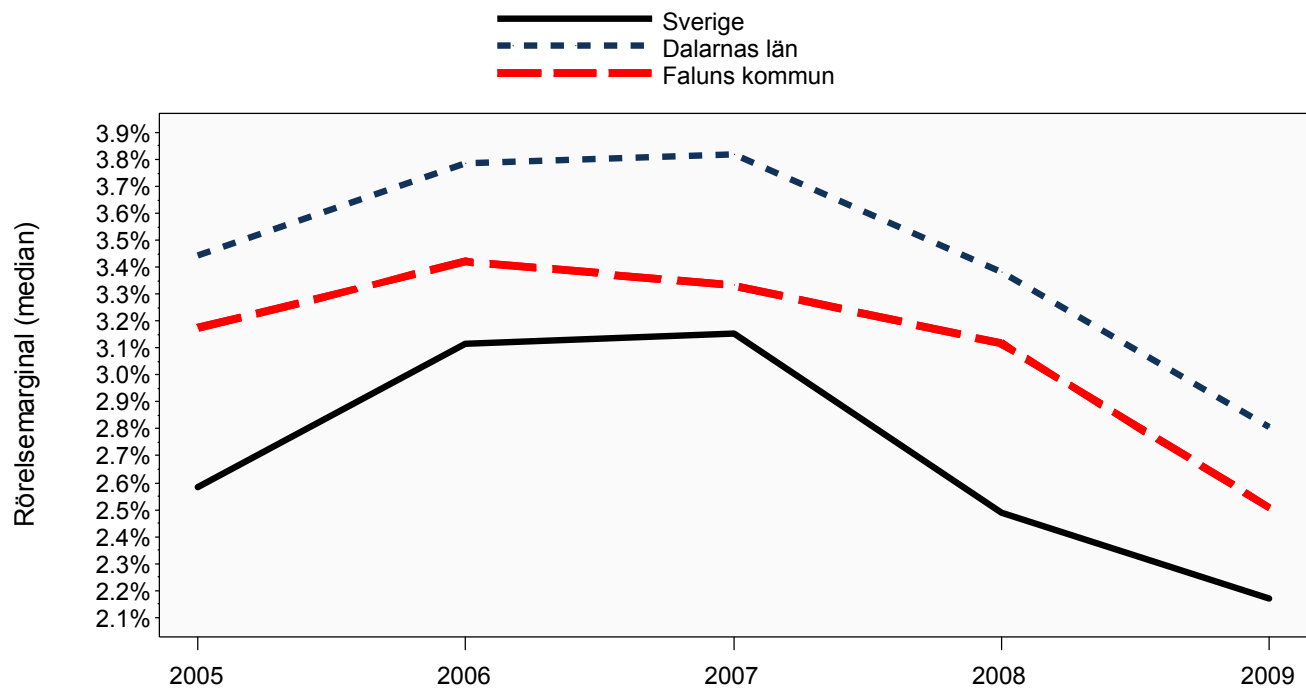
Senast uppdaterad 2010-10-29



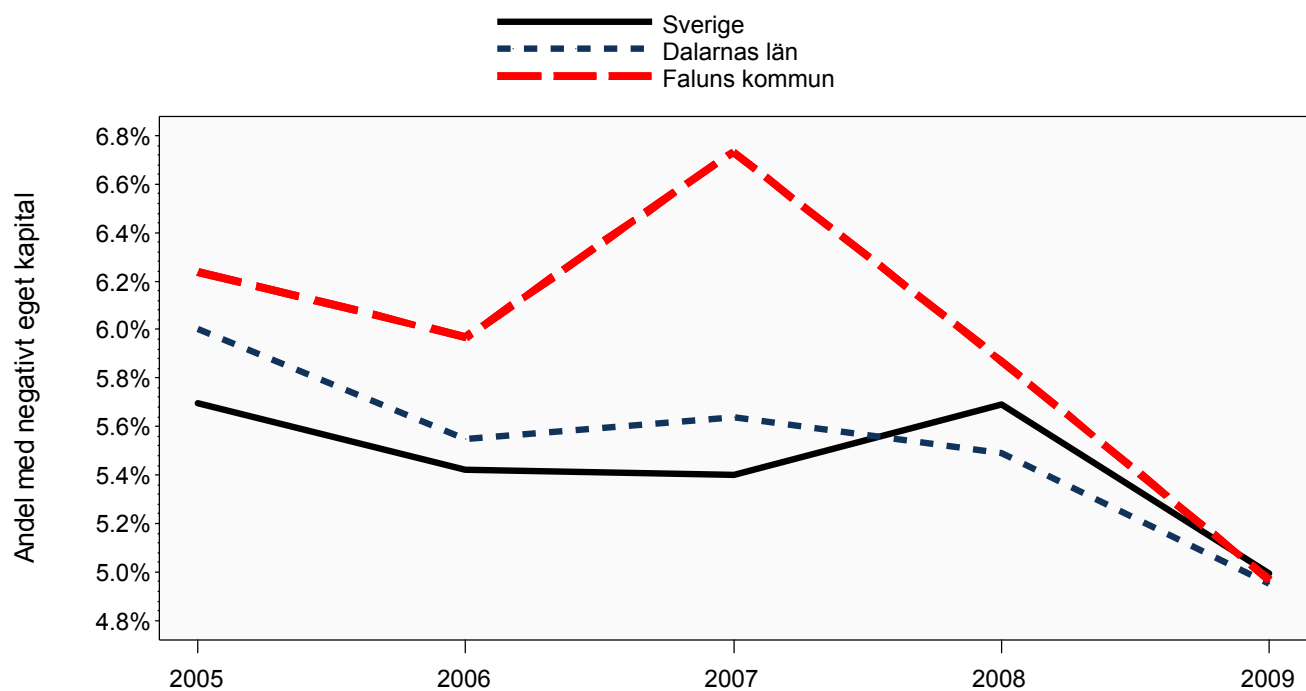
Senast uppdaterad 2010-10-29

# Aktiebolag

Utveckling rörelsemarginal och andel med negativt eget kapital



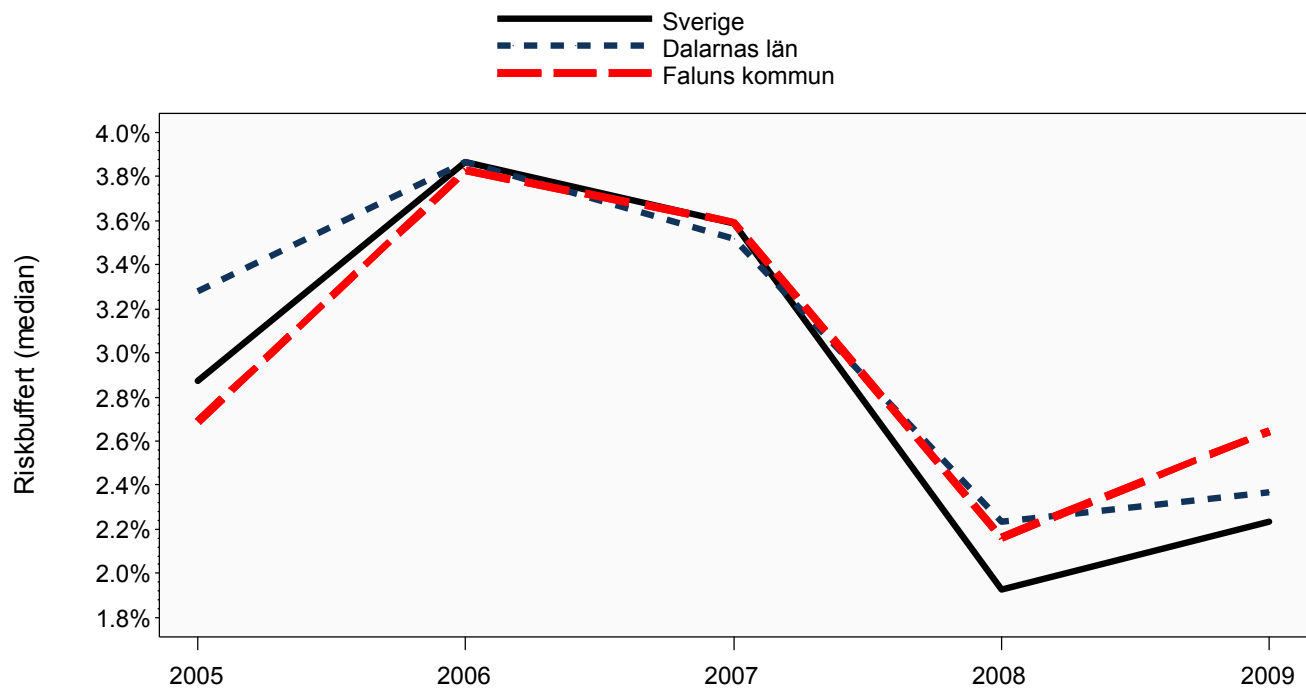
Senast uppdaterad 2010-10-29



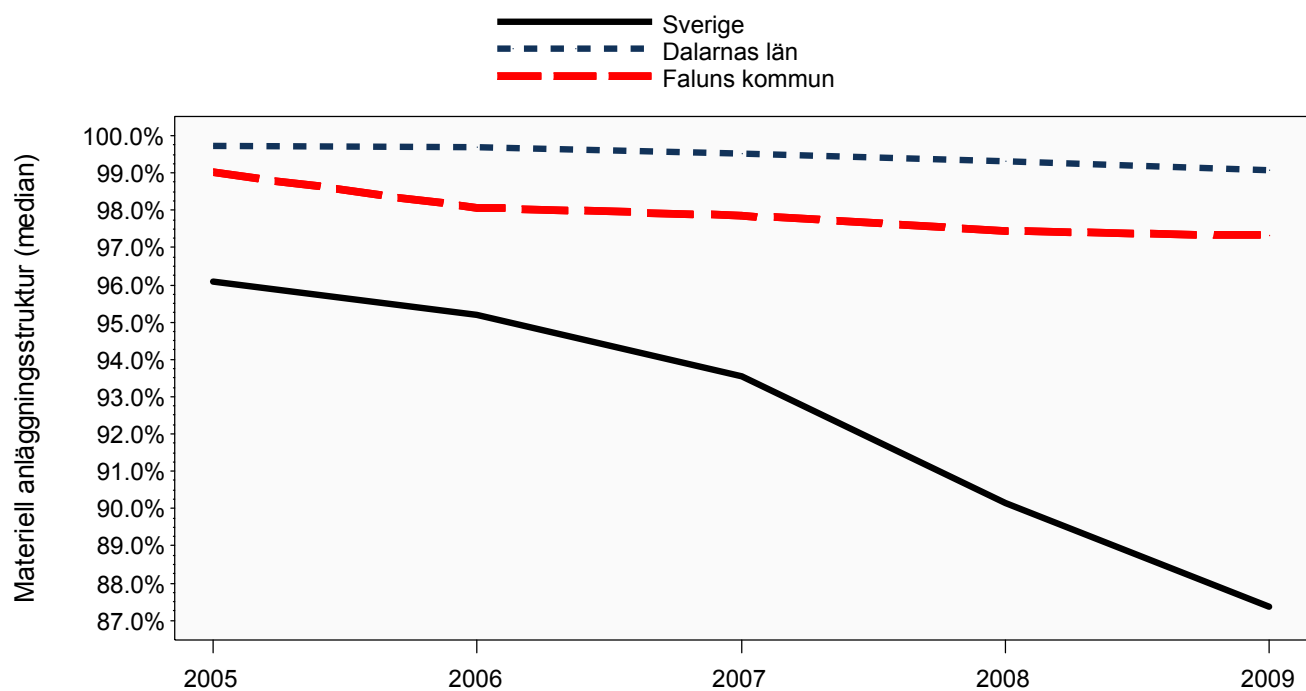
Senast uppdaterad 2010-10-29

# Aktiebolag

## Utveckling riskbuffert och materiell anläggningsstruktur



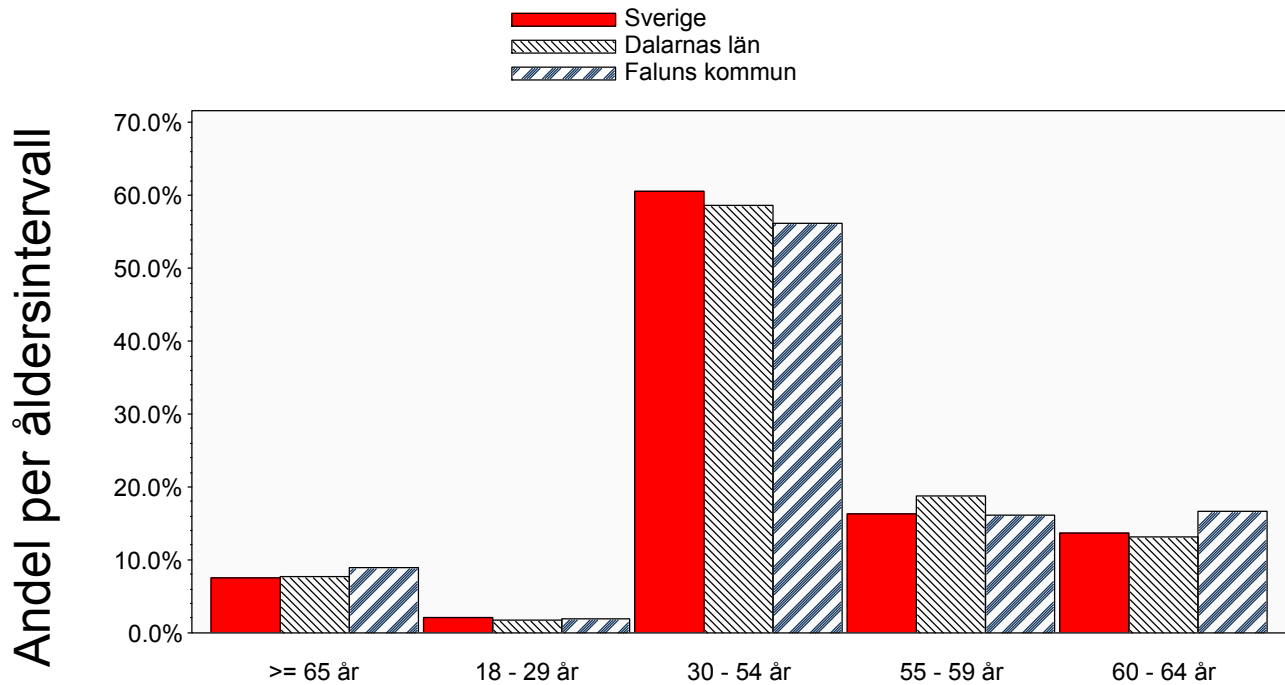
Senast uppdaterad 2010-10-29



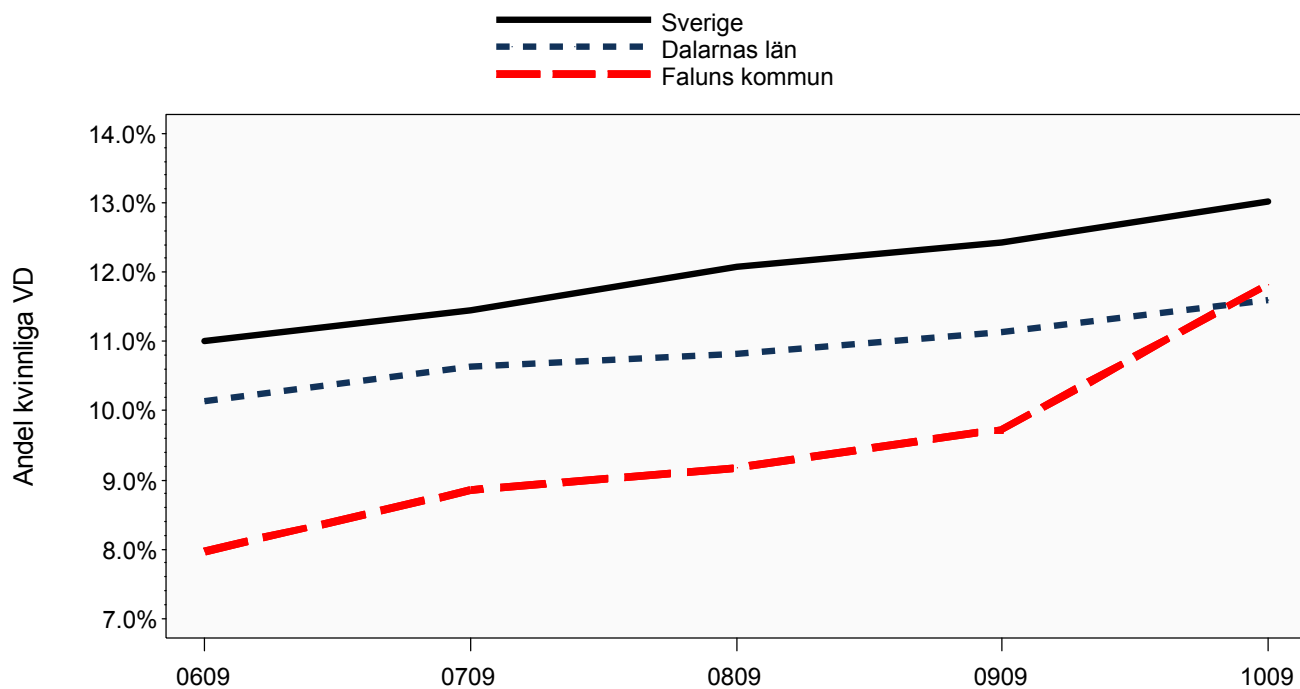
Senast uppdaterad 2010-10-29

# Aktiebolag

## Åldersfördelning VD och utveckling av andel kvinnliga VD



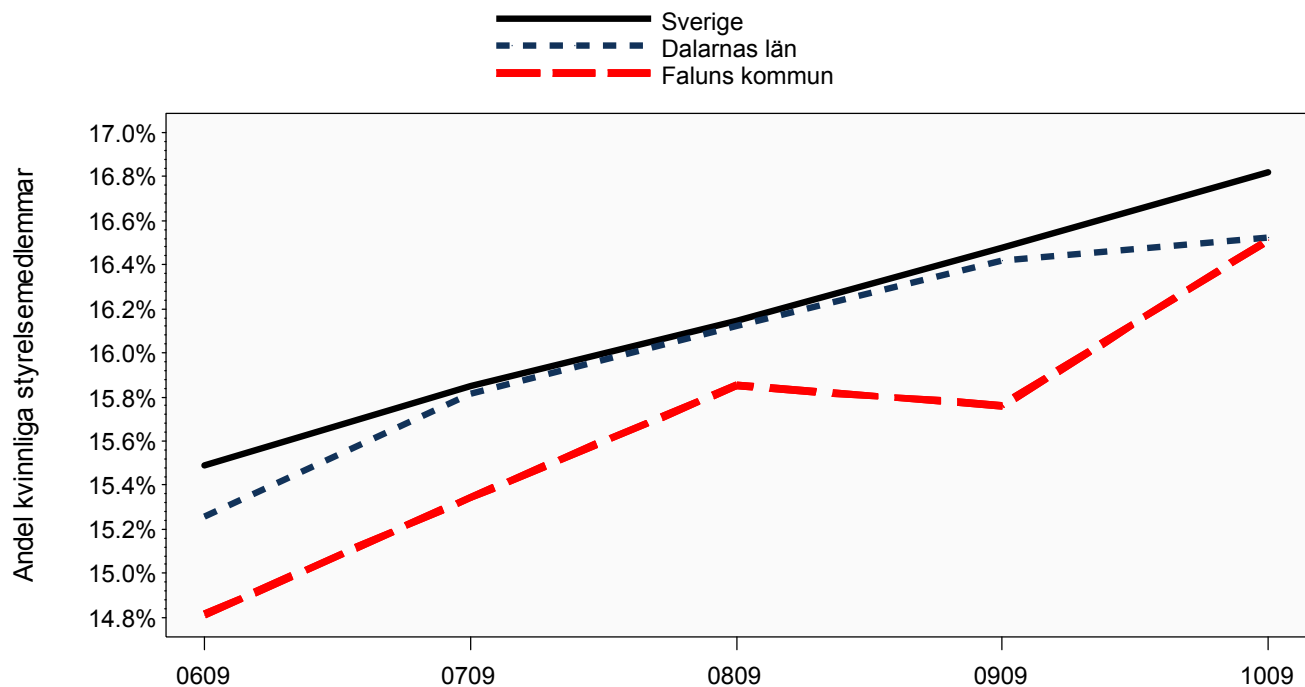
Senast uppdaterad 2010-10-29



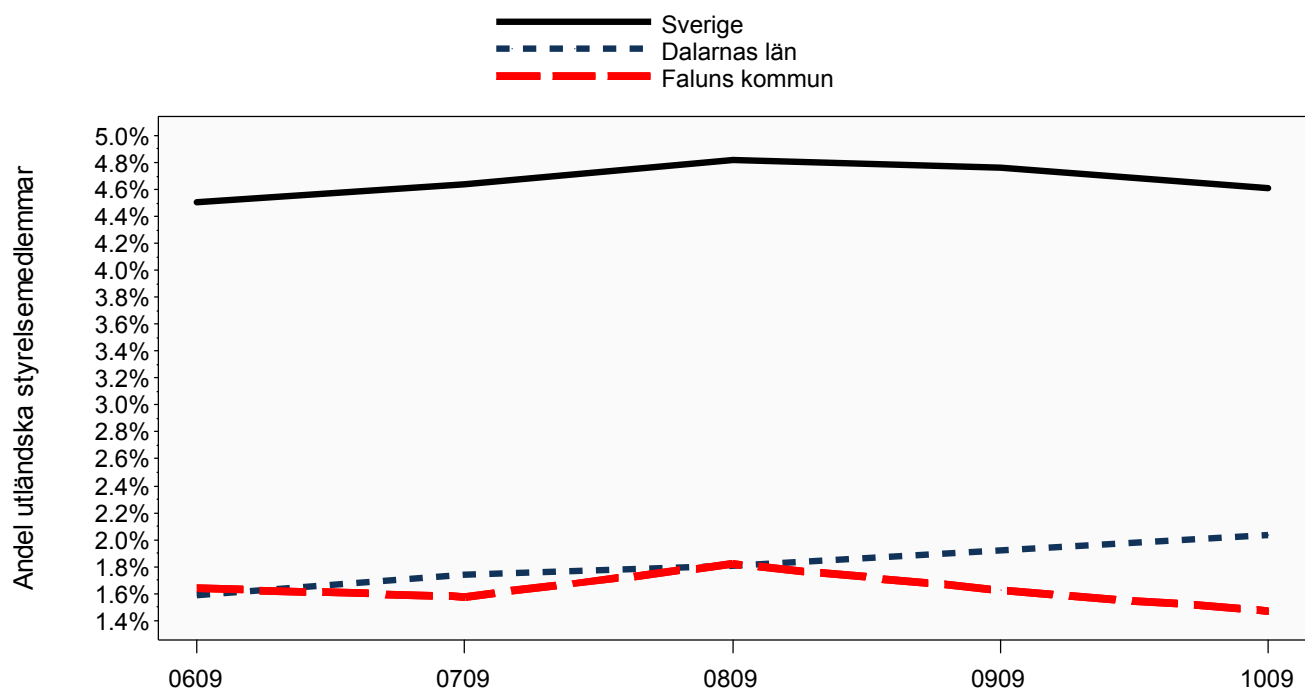
Senast uppdaterad 2010-10-29

# Aktiebolag

Utveckling av andel kvinnliga och andel utländska styrelsemedlemmar



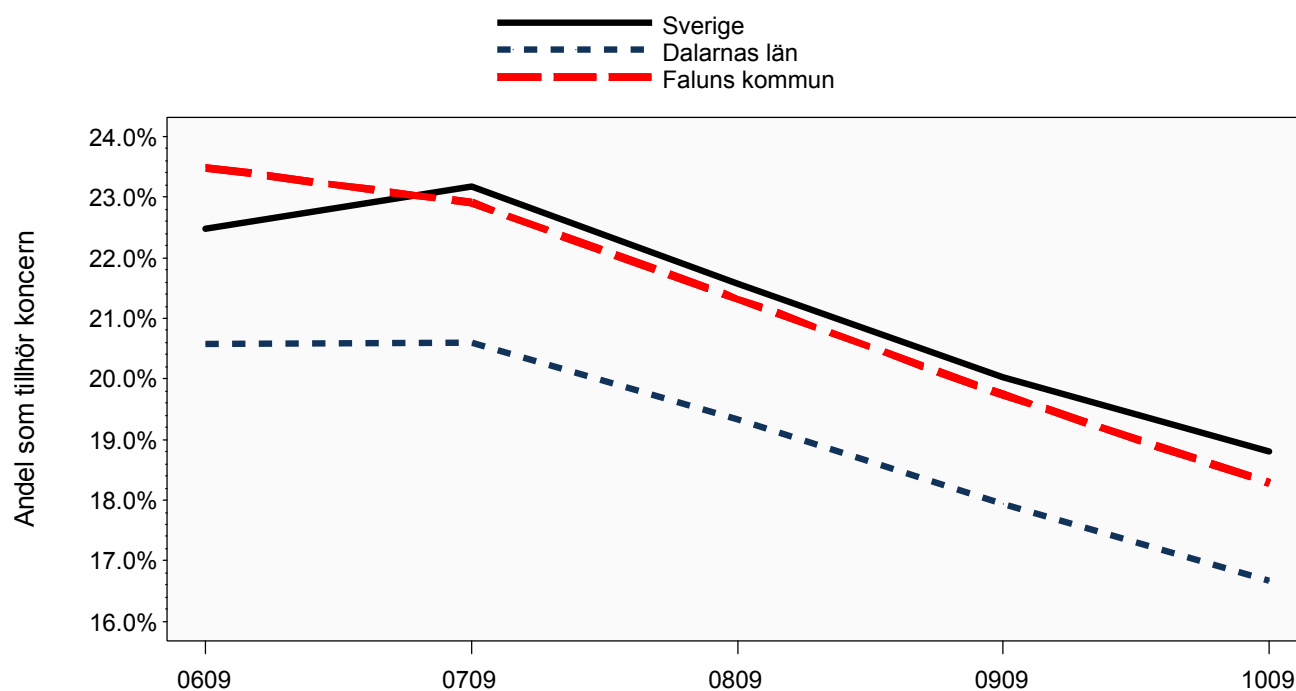
Senast uppdaterad 2010-10-29



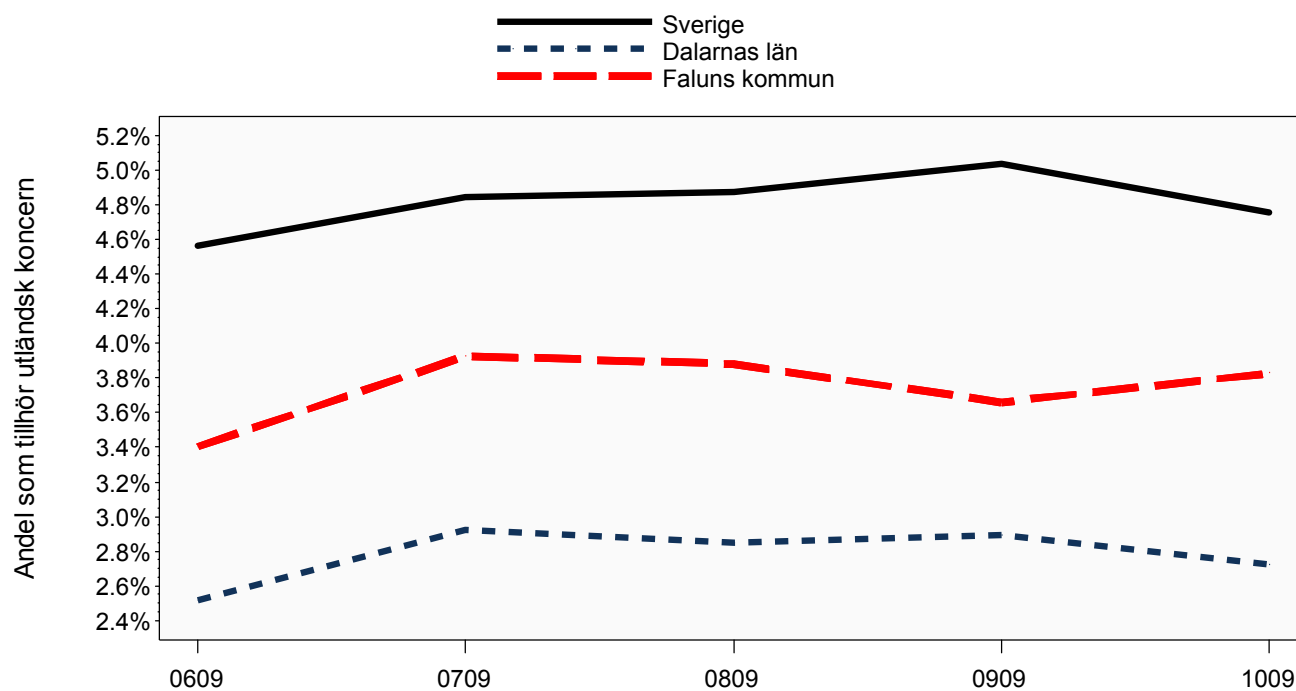
Senast uppdaterad 2010-10-29

# Aktiebolag

Utveckling av andel företag som tillhör koncern och utländsk koncern



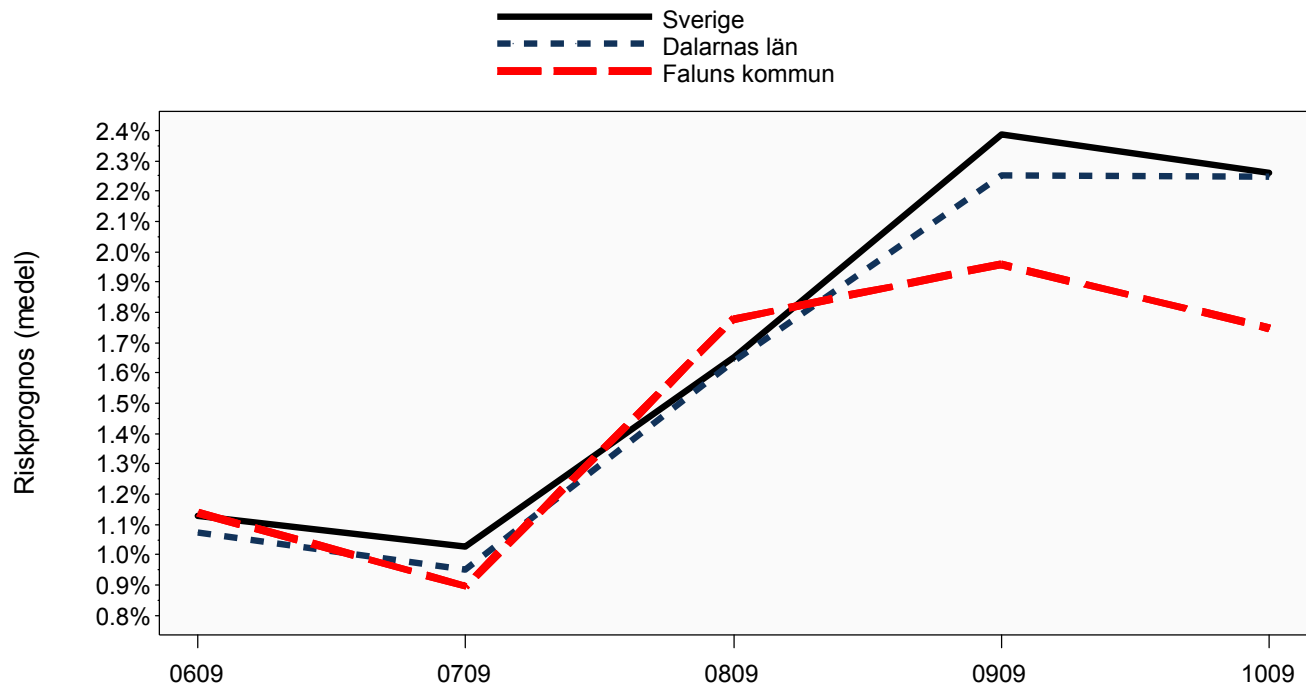
Senast uppdaterad 2010-10-29



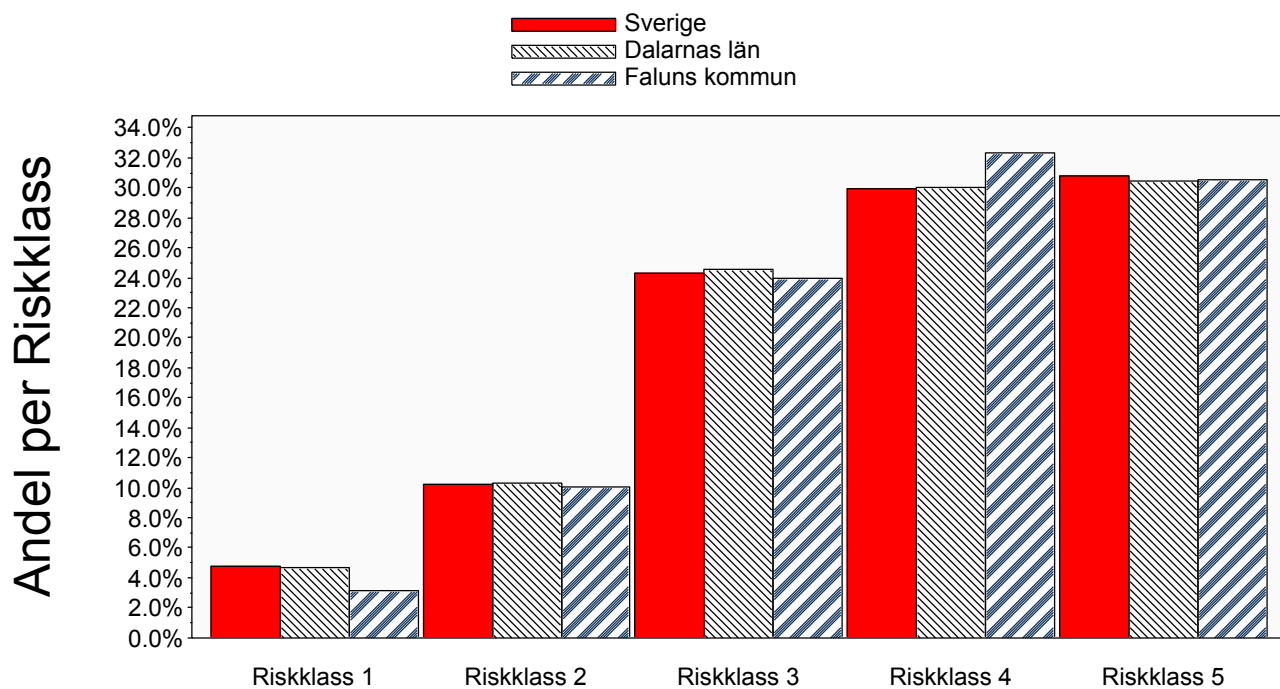
Senast uppdaterad 2010-10-29

# Aktiebolag

## Utveckling obeståndsrisk och riskfördelning



Senast uppdaterad 2010-10-29



Senast uppdaterad 2010-10-29

# Bilaga del 1

## Definitioner och SNI-gruppering som används i rapporten

Definitioner	
UC Risk Företag	<p>UC Risk Företag är en samling scoringmodeller som är optimerade för att beräkna svenska företags överlevnadsförmåga (mer detaljerad information finns på UCs hemsida).</p> <p>Aktivförändring bygger på UC Risk. Ett aktivt bolag ska tex driva någon form av aktiv verksamhet, obestånd är tex konkurs eller utmätning och en övrig förändring är tex avregistrering eller likvidation.</p> <p>Obeståndsrisk (riskprognos) som beräknas i UC Risk är sannolikheten att ett företag hamnar på obestånd inom 12 månader.</p>
Bokslutsinformation	<p>Bokslut är normaliserade mot bokslutslängd och kalenderår. Inaktiva- och bokslut kortare än 6 månader exkluderas.</p> <p>Vad gäller förändring av bokslutsposter så definieras en positiv förändring som en förändring som är större än riksmmedianen, eller större än 0 om riksmmedianen är negativ. För en negativ förändring gäller det motsatta.</p> <p>Index som visas i grafer är skillnaden mellan andelen med positiv och negativ förändring.</p>
Nyckeltal	<p>Avkastning på totalt kapital: (rörelseresultat + finansiella intäkter (+ jämförelsestörande poster om positiva)) / balansomslutning.</p> <p>Genomsnittlig skuldränta: (finansiella kostnader (+ jämförelsestörande poster om negativa)) / (kortfristiga + långfristiga skulder + (0,3 x obeskattade reserver) + avsättningar).</p> <p>Kassalikviditet: (summa omsättningstillgångar - varulager) / summa kortfristiga skulder.</p> <p>Konsolideringsgrad: (obeskattade reserver + summa eget kapital) / balansomslutning.</p> <p>Rörelsemarginal: resultat efter avskrivningar / summa rörelseintäkter.</p> <p>Riskbuffert: avkastning på totalt kapital - genomsnittlig skuldränta.</p> <p>Materiell anläggningsstruktur: materiella anläggningstillgångar / summa anläggningstillgångar.</p>
Arbetsför person	<p>En arbetsför person är en svensk person, 18-65 år, som finns registrerad i UCs databas.</p>

Senast uppdaterad 2010-10-29

## SNI-gruppering enligt SNI2002 T.O.M 2007-12-31

01-02	Jordbruk, jakt och skogsbruk
05	Fiske
10-14	Utvinning av mineral
15-37	Tillverkning
40-41	El-, gas-, värme- och vattenförsörjning
45	Byggverksamhet
50-52	Parti- och detaljhandel
55	Hotell- och restaurangverksamhet
60-64	Transport, magasinering och kommunikation
65-67	Finansiell verksamhet
70-74	Fastighets- och uthyrningsverksamhet, företagstjänster
75	Offentlig förvaltning och försvar
80	Utbildning
85	Hälso- och sjukvård, sociala tjänster
90-93	Andra samhällliga och personliga tjänster
95	Hushållens verksamhet
99	Verksamhet vid internationella organisationer

Senast uppdaterad 2010-10-29

## SNI-gruppering enligt SNI2007 FR.O.M 2008-01-01

01-03	Jordbruk, skogsbruk och fiske
05-09	Utvinning av mineral
10-33	Tillverkning
35	Försörjning av el, gas, värme och kyla
36-39	Vattenförsörjning, avloppsrening, avfallshantering och sanering
41-43	Byggverksamhet
45-47	Handel
49-53	Transport och magasinering
55-56	Hotell- och restaurangverksamhet
58-63	Informations- och kommunikationsverksamhet
64-66	Finans- och försäkringsverksamhet
68	Fastighetsverksamhet
69-75	Verksamhet inom juridik, ekonomi, vetenskap och teknik
77-82	Uthyrning, fastighetsservice, resetjänster och andra stödtjänster
84	Offentlig förvaltning och försvar, obligatorisk socialförsäkring
85	Utbildning
86-88	Vård och omsorg
90-93	Kultur, nöje och fritid
94-96	Annan serviceverksamhet
97-98	Förvärvsarbete i hushåll
99	Verksamhet vid internationella organisationer, utländska ambassader o.d.

Senast uppdaterad 2010-10-29

## Bilaga del 2

Underlag till ett urval av de grafer som presenteras i rapporten.

K=Faluns kommun, L=Dalarnas län, S=Sverige

Arbetsföra personer						
		2009	2008	2007	2006	2005
Antal arbetsföra	K	34 705	34 724	34 521	34 415	34 177
	L	168 487	168 328	167 828	167 522	166 989
	S	5 861 033	5 804 226	5 727 742	5 673 313	5 636 996

*Senast uppdaterad 2010-10-29*

Bokslutsinformation, nyckeltal del 1						
		2009	2008	2007	2006	2005
Avkastning på totalt kapital (median)	K	5.7%	6.1%	7.0%	7.0%	5.7%
	L	5.5%	6.2%	7.0%	6.9%	6.2%
	S	5.2%	5.9%	6.9%	6.7%	5.7%
Kassalikviditet (median)	K	142.9%	140.3%	130.3%	125.4%	119.8%
	L	131.5%	128.5%	125.4%	121.2%	117.4%
	S	150.3%	146.4%	143.0%	139.6%	136.0%
Konsolideringsgrad (median)	K	44.3%	43.7%	41.7%	42.4%	40.9%
	L	42.9%	42.1%	41.7%	40.6%	40.1%
	S	45.3%	44.3%	43.4%	43.1%	42.3%
Materiell anläggningsstruktur (median)	K	97.3%	97.4%	97.9%	98.1%	99.0%
	L	99.1%	99.3%	99.5%	99.7%	99.7%
	S	87.4%	90.2%	93.6%	95.2%	96.1%
Andel med negativt eget kapital	K	5.0%	5.9%	6.7%	6.0%	6.2%
	L	5.0%	5.5%	5.6%	5.6%	6.0%
	S	5.0%	5.7%	5.4%	5.4%	5.7%
Riskbuffert (median)	K	2.6%	2.2%	3.6%	3.8%	2.7%
	L	2.4%	2.2%	3.5%	3.9%	3.3%
	S	2.2%	1.9%	3.6%	3.9%	2.9%
Rörelsemarginal (median)	K	2.5%	3.1%	3.3%	3.4%	3.2%
	L	2.8%	3.4%	3.8%	3.8%	3.4%
	S	2.2%	2.5%	3.2%	3.1%	2.6%

*Senast uppdaterad 2010-10-29*

## Bokslutsinformation, nyckeltal del 2

		2009	2008	2007	2006	2005
Antal anställda (summa)	K	8 509	8 743	8 930	8 881	8 392
	L	44 334	46 971	46 382	45 139	47 991
	S	2 163 160	2 307 280	2 285 798	2 186 807	2 104 500
Nettoomsättning (median)	K	1 340 500	1 383 500	1 499 333	1 571 667	1 591 000
	L	1 780 000	1 810 000	1 866 000	1 870 967	1 843 000
	S	1 407 000	1 463 000	1 539 680	1 539 000	1 525 500
Nettoomsättning (summa)	K	28.4 md	29.9 md	30.0 md	26.6 md	23.9 md
	L	104.8 md	120.9 md	115.0 md	103.7 md	103.9 md
	S	5 913.1 md	6 718.8 md	6 572.2 md	6 007.0 md	5 438.4 md
Omsättning per anställd (median)	K	799 179	826 000	830 500	811 879	804 000
	L	856 750	874 667	852 396	840 000	821 417
	S	789 333	808 000	817 000	802 528	784 519
Resultat efter finansnetto (median)	K	56 000	52 834	70 000	75 692	53 000
	L	56 000	55 000	76 000	73 584	59 584
	S	55 000	50 500	77 000	75 000	53 500

Senast uppdaterad 2010-10-29

## Bokslutsinformation, förändring av nettoomsättning

		2009	2008	2007	2006	2005
Andel med negativ förändring	K	47.8%	43.5%	38.1%	38.6%	40.6%
	L	49.1%	42.1%	37.1%	38.3%	40.2%
	S	49.4%	44.1%	36.9%	37.1%	39.4%
Andel med positiv förändring	K	46.5%	51.7%	49.3%	49.4%	50.0%
	L	45.6%	52.6%	50.2%	48.2%	50.0%
	S	45.7%	50.7%	50.7%	50.7%	50.8%

Senast uppdaterad 2010-10-29

## Bokslutsinformation, förändring av resultat efter finansnetto

		2009	2008	2007	2006	2005
Andel med negativ förändring	K	46.9%	50.0%	47.9%	42.3%	43.6%
	L	48.3%	50.1%	46.4%	44.1%	44.5%
	S	47.7%	50.3%	46.6%	42.6%	43.6%
Andel med positiv förändring	K	47.6%	46.2%	48.2%	51.4%	51.2%

Senast uppdaterad 2010-10-29

## Bokslutsinformation, förändring av resultat efter finansnetto

		2009	2008	2007	2006	2005
Andel med positiv förändring	L	47.0%	46.1%	50.4%	49.1%	50.0%
	S	47.7%	45.3%	50.0%	50.3%	50.2%

Senast uppdaterad 2010-10-29

## Styrelseinformation

		0909 - 1009	0809 - 0909	0709 - 0809	0609 - 0709	0509 - 0609
Andel kvinnliga styrelsemedlemmar	K	16.5%	15.8%	15.9%	15.3%	14.8%
	L	16.5%	16.4%	16.1%	15.8%	15.3%
	S	16.8%	16.5%	16.1%	15.8%	15.5%
Andel kvinnliga VD	K	11.8%	9.7%	9.2%	8.9%	8.0%
	L	11.6%	11.1%	10.8%	10.6%	10.1%
	S	13.0%	12.4%	12.1%	11.5%	11.0%
Andel utländska styrelsemedlemmar	K	1.5%	1.6%	1.8%	1.6%	1.6%
	L	2.0%	1.9%	1.8%	1.7%	1.6%
	S	4.6%	4.8%	4.8%	4.6%	4.5%

Senast uppdaterad 2010-10-29

## Koncerninformation

		0909 - 1009	0809 - 0909	0709 - 0809	0609 - 0709	0509 - 0609
Andel som tillhör koncern	K	18.3%	19.7%	21.3%	22.9%	23.5%
	L	16.7%	17.9%	19.3%	20.6%	20.6%
	S	18.8%	20.0%	21.6%	23.2%	22.5%
Andel som tillhör utländsk koncern	K	3.8%	3.7%	3.9%	3.9%	3.4%
	L	2.7%	2.9%	2.8%	2.9%	2.5%
	S	4.8%	5.0%	4.9%	4.8%	4.6%

Senast uppdaterad 2010-10-29

## Obeståndsrisk

		0909 - 1009	0809 - 0909	0709 - 0809	0609 - 0709	0509 - 0609
Genomsnittlig Riskprognos	K	1.7%	2.0%	1.8%	0.9%	1.1%
	L	2.2%	2.3%	1.6%	1.0%	1.1%
	S	2.3%	2.4%	1.7%	1.0%	1.1%

Senast uppdaterad 2010-10-29